

# MODE D'EMPLOI POUR IMPRIMER SUR LES MULTIFONCTIONNELS NASHUATEC

Entrer

**office***partner*  
BUSINESS SOLUTIONS

SUPPORT MANUAL

# Table des matières

<b>1</b>	<b>Comment faire une impression ?</b> .....	<b>3</b>
<b>2</b>	<b>Comment paramétrer l'impression ?</b> .....	<b>6</b>
	<b>Portrait/Paysage</b> .....	<b>6</b>
	<b>Choix du magasin papier</b> .....	<b>7</b>
	<b>Sélection du format d'impression</b> .....	<b>8</b>
	<b>Impression en couleur</b> .....	<b>9</b>
	<b>Impression sécurisée</b> .....	<b>10</b>
<b>3</b>	<b>Comment sélectionner la finition de l'impression ?</b> .....	<b>11</b>
	<b>Trier</b> .....	<b>11</b>
	<b>Imprimer en recto verso</b> .....	<b>12</b>
	<b>Agrafer</b> .....	<b>13</b>
	<b>Perforer</b> .....	<b>14</b>
<b>4</b>	<b>Questions ?</b> .....	<b>15</b>

1

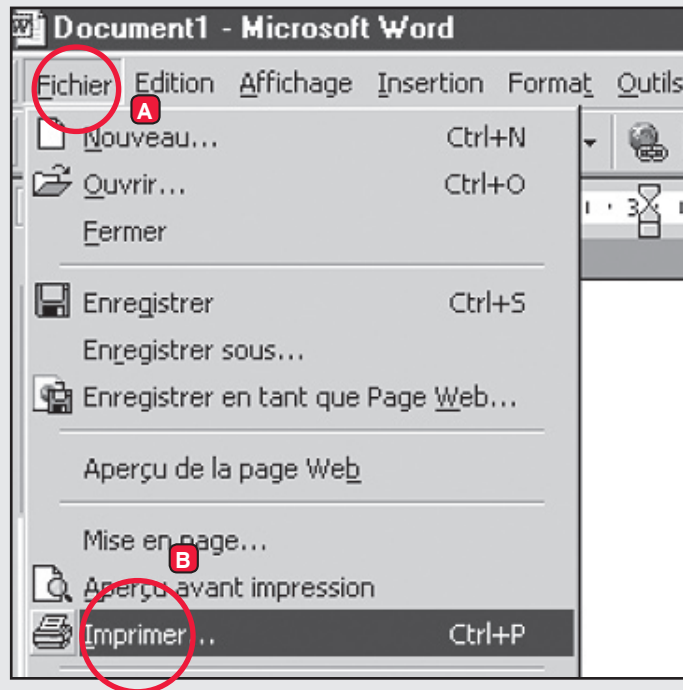
## Comment faire une impression ?

Retour à la table  
des matières



1

Choisissez **A** 'Fichier' → **B** 'Imprimer'.



**1**

# Comment faire une impression ?

[Retour à la table des matières](#)**1**

Choisissez **A** 'Fichier' → **B** 'Imprimer'.

**2**

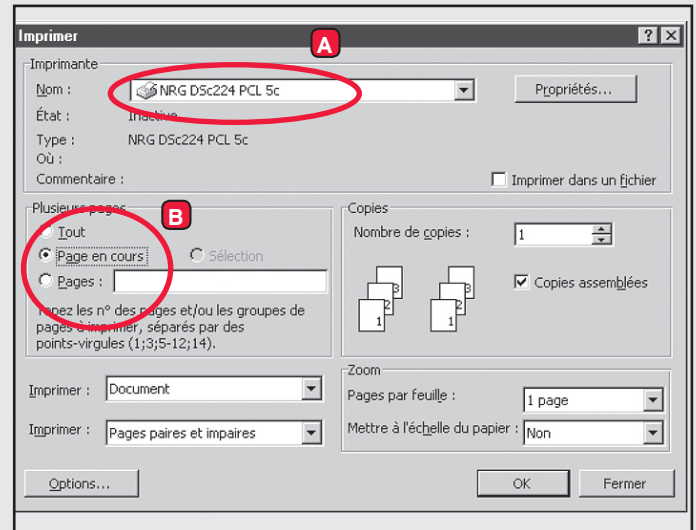
## Vérifiez l'imprimante **A**

Une fois que vous avez choisi la bonne imprimante, vous pouvez choisir entre: **B**

- imprimer la page en cours
- imprimer tout le document
- imprimer une partie du document

### Attention:

n'imprimez que les pages dont vous avez besoin (par exemple la page en cours).



**1**

# Comment faire une impression ?

[Retour à la table des matières](#)**1**

Choisissez **A** 'Fichier' → **B** 'Imprimer'.

**2**

Vérifiez l'imprimante **A**

Une fois que vous avez choisi la bonne imprimante, vous pouvez choisir entre: **B**

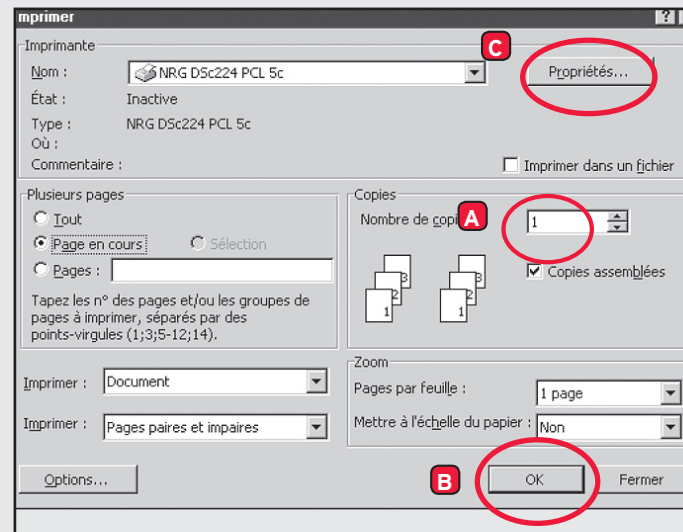
- imprimer la page en cours
- imprimer tout le document
- imprimer une partie du document

### Attention:

n'imprimez que les pages dont vous avez besoin (par exemple la page en cours).

**3**

**A** Saisissez le nombre d'impressions que vous souhaitez et **B** cliquez sur OK pour lancer l'impression ou bien cliquez sur **C** 'Propriétés' pour traiter le document.



## 2

# Comment paramétrer l'impression ?

[Retour à la table des matières](#)



En appuyant sur 'Propriétés', vous arrivez sur l'écran représenté ci-contre, qui vous offre plusieurs possibilités.

## 1

### Portrait/Paysage

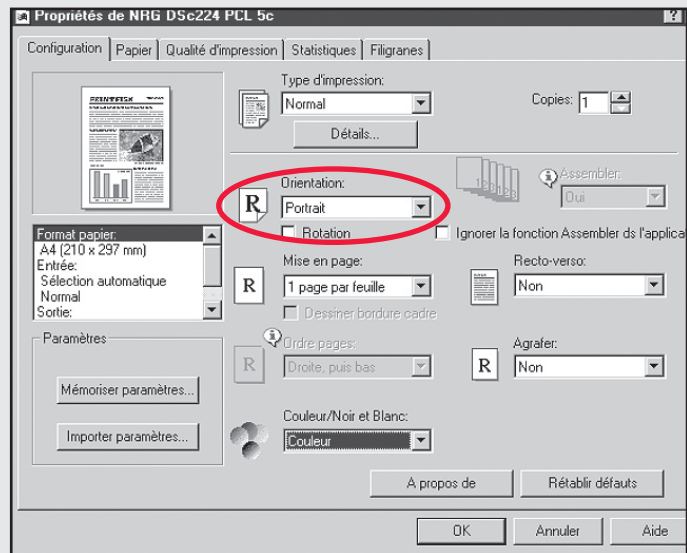
Choisissez 'Portrait' ou 'Paysage' et cliquez sur **OK**.



Portrait

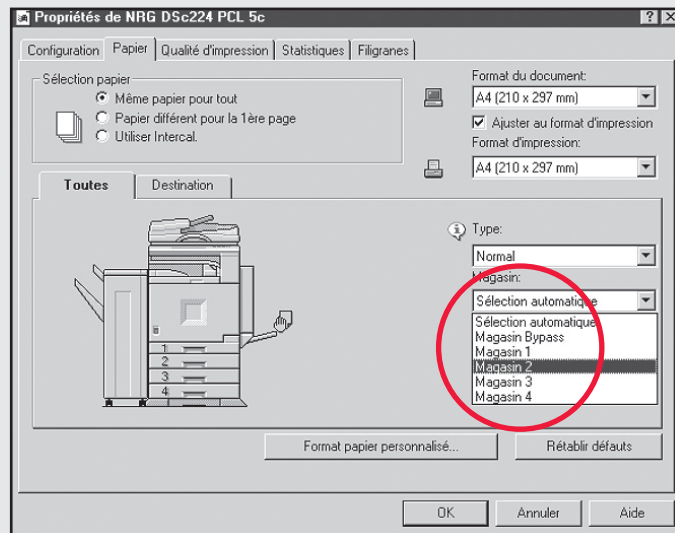


Paysage



## Choix du magasin papier

La plupart du temps, le magasin papier par défaut est celui qui contient des feuilles A4. Si vous voulez imprimer sur un autre type de papier (par exemple sur du papier à en-tête), choisissez d'abord le magasin voulu. Cliquez ensuite sur **OK**.



## 2

# Comment paramétrer l'impression ?

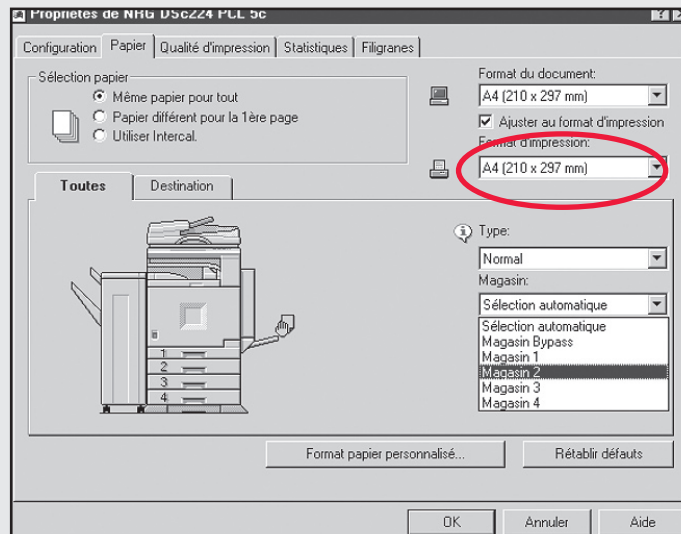
Retour à la table  
des matières



## 3

### Sélection du format d'impression

Le format A4 est choisi par défaut.  
Vous pouvez cependant faire un autre choix,  
par exemple A3 ou A5.



## 2

# Comment paramétrer l'impression ?

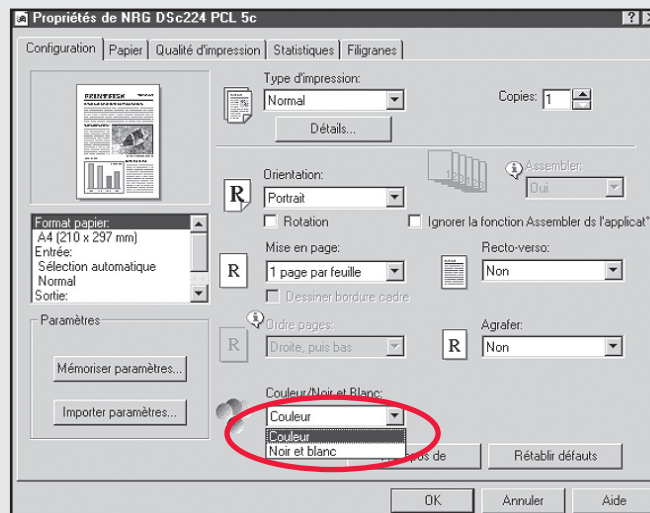
[Retour à la table des matières](#)



## 4

### Impression en couleur

Si vous désirez imprimer un document en couleur, sélectionnez 'Couleur' sous le titre de menu 'Couleur/Noir et Blanc'.



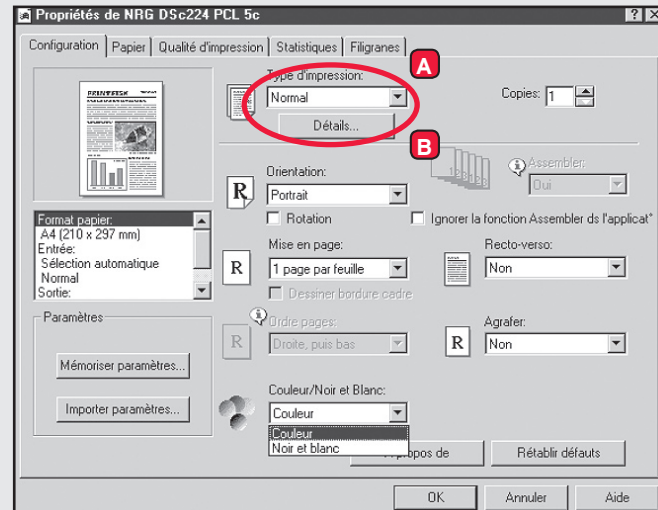


## Impression sécurisée

Lorsque vous souhaitez sécuriser une impression, sélectionnez dans les paramètres de configuration, sous **A** **Type d'impression** 'Impression sécurisée' et cliquez ensuite sur **B** **Détails** pour introduire l'ID Utilisateur et le mot de passe. Cliquez ensuite sur **OK**.

Lorsque vous souhaitez sécuriser une impression via le serveur de documents, sélectionnez dans les paramètres de configuration, sous **A** **Type d'impression** 'Serveur de documents' et cliquez ensuite sur **B** **Détails** pour introduire l'ID Utilisateur, le Nom de fichier et le Nom de l'utilisateur.

Cliquez ensuite sur **OK**. Le travail pourra être lancé en sélectionnant Documentserver sur la machine. Tous les travaux s'affichent sur l'écran. Sélectionnez-y l'impression souhaitée. Une fois le mot de passe introduit, le travail sera imprimé.



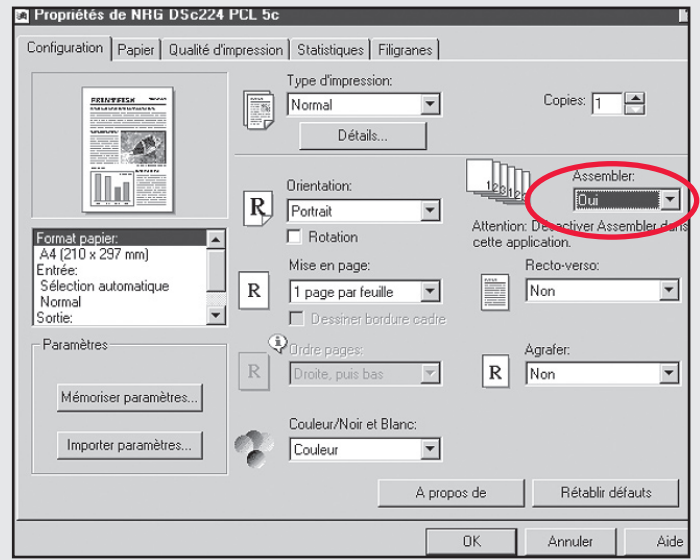
# 3 Comment sélectionner la finition de l'impression ?

Retour à la table des matières



## 1 Trier

**Tri :** les impressions sont assemblées par paquets dans l'ordre voulu.



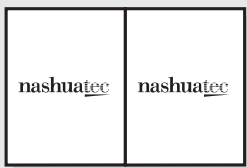
# 3 Comment sélectionner la finition de l'impression ?

Retour à la table des matières

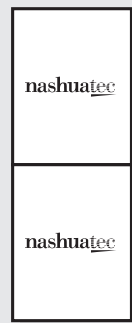


## 2 Imprimer en recto verso

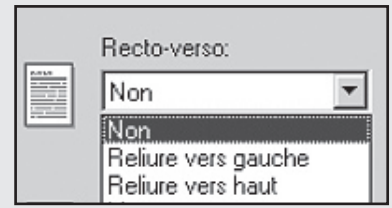
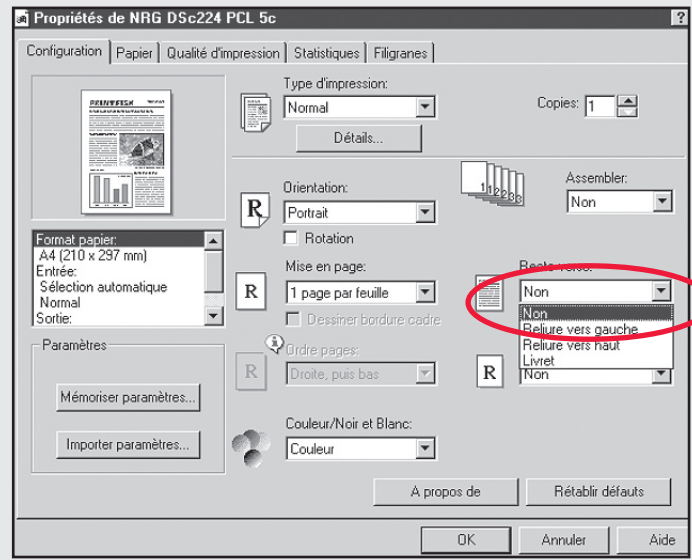
Par souci d'économie de papier, les documents sont imprimés par défaut en recto verso. Vous avez le choix entre plusieurs types de recto verso :



Reliure à gauche



Reliure en haut



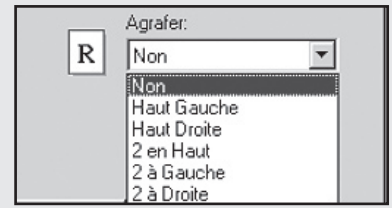
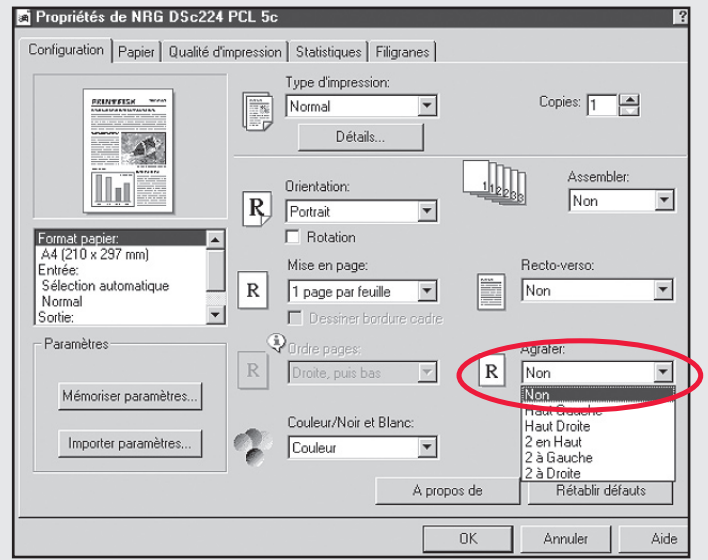
# 3 Comment sélectionner la finition de l'impression ?

Retour à la table des matières



## 3 Agrafer

N'importe quelle série de feuilles peut être agrafée. Choisissez l'endroit de l'agrafage.



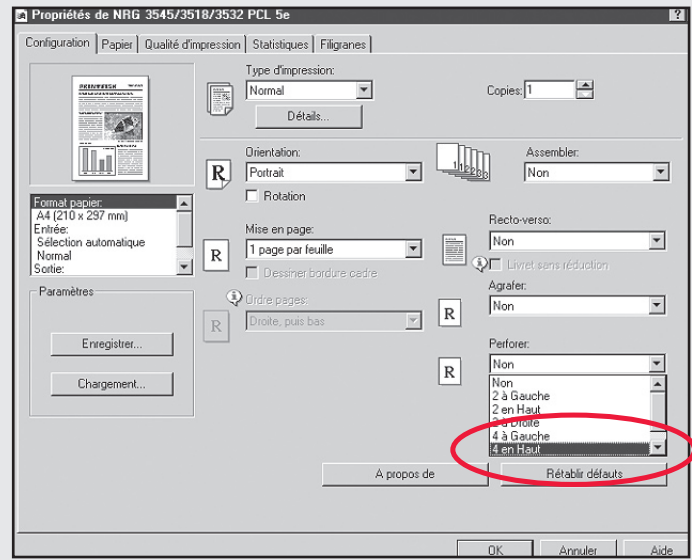
### 3 Comment sélectionner la finition de l'impression ?

Retour à la table des matières



### 4 Perforer

Choisissez l'emplacement des perforations.





Si vous avez besoin d'une assistance technique complémentaire pour votre machine, vous pouvez appeler le n° ci-dessous. Dans la mesure du possible, nous réglerons le problème par téléphone. Sinon, nous vous enverrons un technicien sur place.

 **N° Indigo** 0 820 22 44 88  
0,09 € TTC / MN

 **N° Indigo FAX** 0 820 22 44 89  
0,09 € TTC / MN

**office**partner  
BUSINESS SOLUTIONS

[www.officepartner.fr](http://www.officepartner.fr)

Consultez également notre espace de formation en ligne eCampus : [www.officepartner.fr/ecampus-support](http://www.officepartner.fr/ecampus-support)

nashuatec